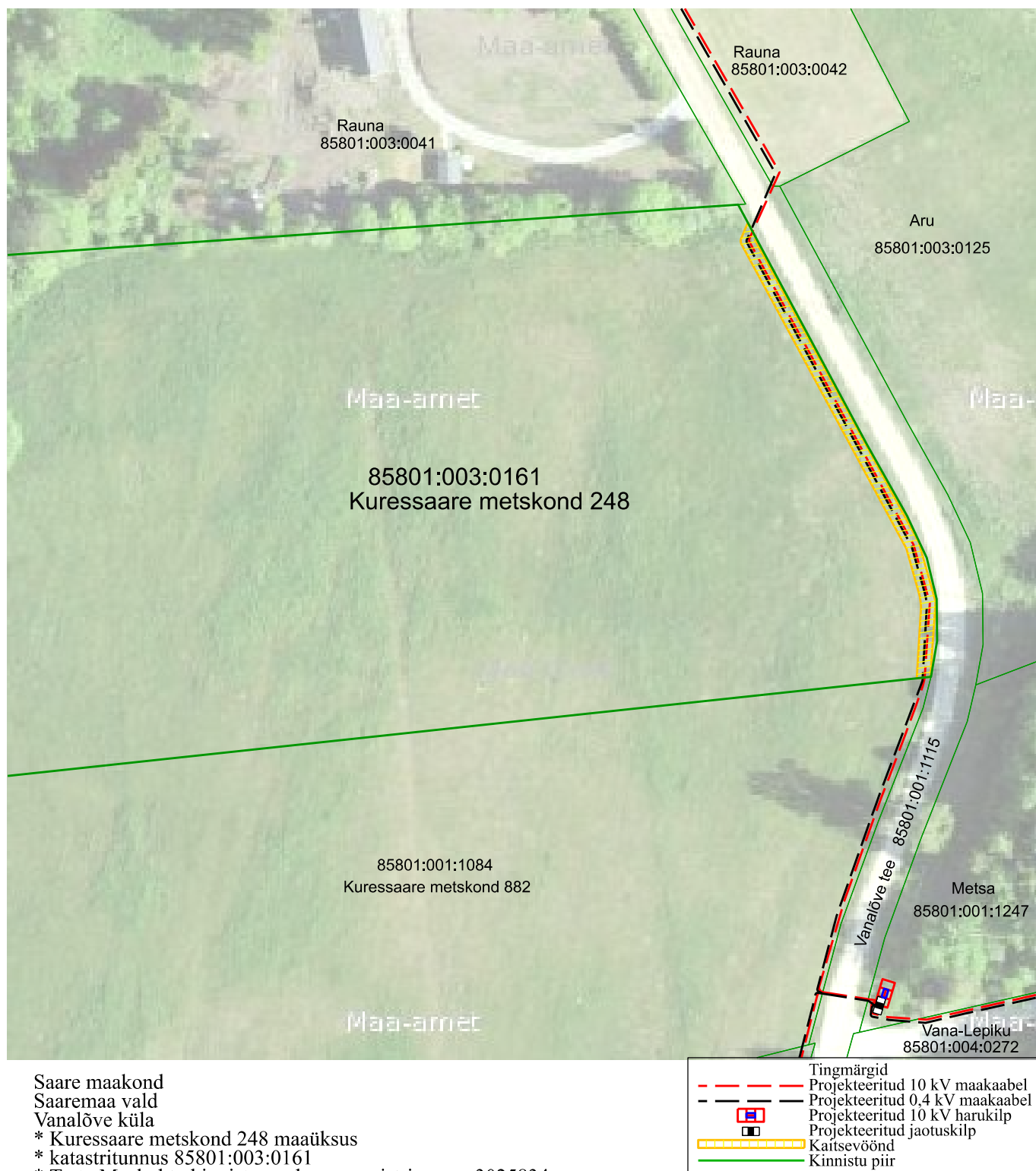


Elektripaigaldiste kasutusõiguse ala plaan  
Kuressaare metskond 248

Lisa nr. 1  
1:1000



KITSENDUSED

\* Maaüksusele paigaldatav 10 kV pingega maakaabelliin on tähistatud punase katkendliku joonega; paigaldatav 0,4 kV pingega maakaabelliin on tähistatud musta katkendliku joonega.

\* Maakaabelliini kaitsevöönd on piki kaablit kulgev ala, mida mõlemalt poolt piiravad liini äärmistest kaablitest 1 meetri kaugusel paiknevad mõttelised vertikaaltasandid.

\* Elektripaigaldiste kaitsevöönd on tähistatud kollase viirutatud alaga

\* Kaitsevööndi pindala on ca 206 m<sup>2</sup>